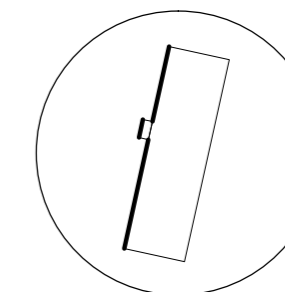
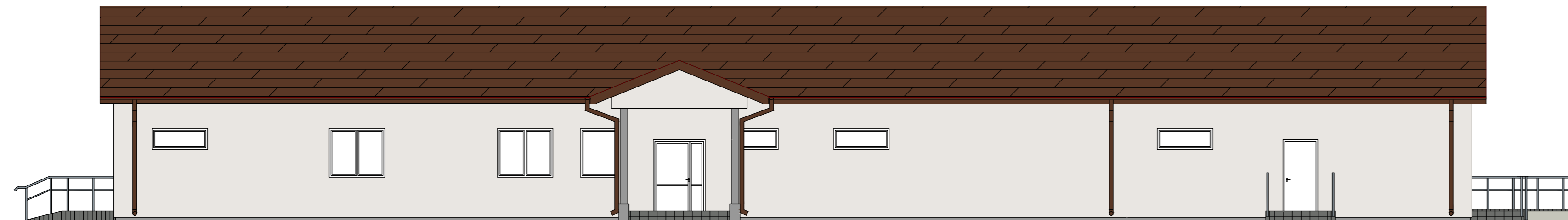
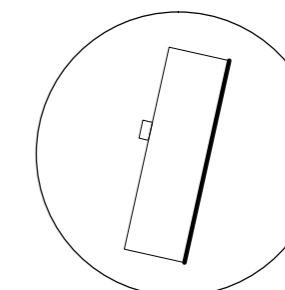
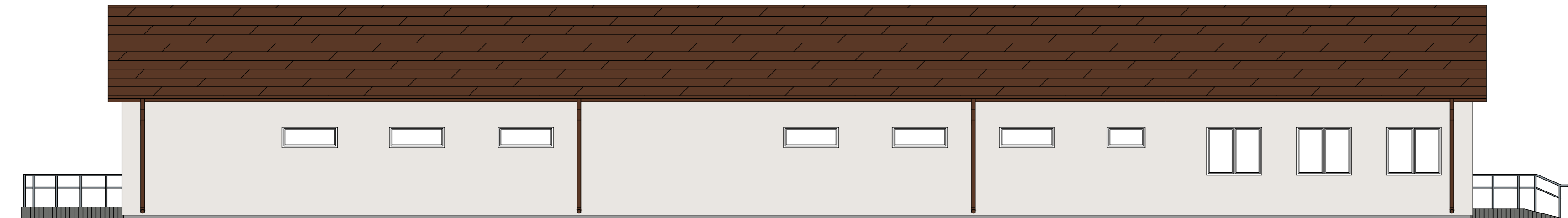


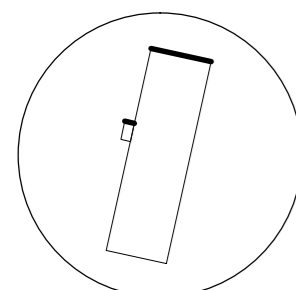
ELEWACJA NW



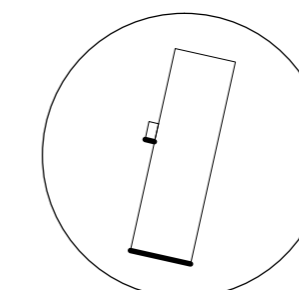
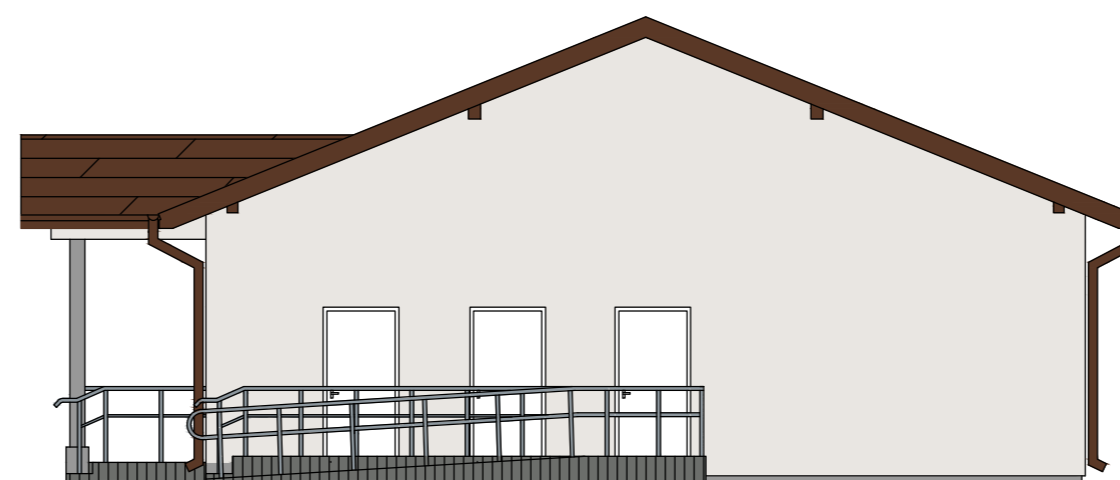
ELEWACJA SE



ELEWACJA NE



ELEWACJA SW



UWAGI

1. DACH - blachodachówka w kolorze ciemnobrązowym
2. RYNNY, RURY SPUSTOWE, OBRÓBKI BLACHARSKIE - z blachy stalowej powlekanej w kolorze ciemnobrązowym
3. BALUSTRADY - ze stali nierdzewnej
4. COKÓŁ I SŁUPY - tynk mozaikowy w kolorze ciemno szarym
5. ELEWACJA - tynk cienkowarstwowy siilkatowy w kolorze jasnobezowym
6. WEJŚCIA DO BUDYNKU - obrzeże z palisady batonowej o przekroju prostokątnym, w kolorze grafitowym, wypełnienie z kostki brukowej w kolorze szarym
7. LOGO - litery ze styroduru wys. ok. 60cm pokryte czarną farbą akrylową

Ostateczny odcień tynków do uzgodnienia z Zamawiającym na etapie wykonawstwa.

BIURO PROJEKTOWE:

**Budownictwo**  
**Firma Doradczo-Inwestycyjna Jan Piłta**  
**39-340 Padew Narodowa, Wojków 63,**  
**Adres biura: ul. Pisarka 3a/8, 39-300 Mielec**  
**tel. 530242949**

PROJEKTANT: mgr inż. arch. Ada Dworaczyk 41/DSOKK/2013	PODPIS:
SPRAWDZAJĄCY: mgr inż. arch. Kamil Dworaczyk 6/PKOKK/2014	PODPIS:
ASYSTENT PROJEKT.: mgr inż. Monika Cyganowska	PODPIS:

INWESTOR:  
 GMINA OSIEK  
 UL. RYNEK 1, 28 - 221 OSIEK  
 WOJ. ŚWIĘTOKRZYSKIE

OBIEKT:  
 BUDOWA BUDYNKU SZATNI PRZY BOISKU  
 SPORTOWYM W OSIEKU WRAZ Z  
 NIEZBĘDNĄ INFRASTRUKTURĄ

ADRES:  
 DZIAŁKA EW. NR 1231, 1232 SUCHOWOLA,  
 GMINA OSIEK, POWIAT STASZÓW

NAZWA RYSUNKU:  
 ELEWACJE

DATA:  
 V 2018

SKALA: 1:100

BRANŻA:  
 ARCHITEKTURA

NR  
 RYS.: 6