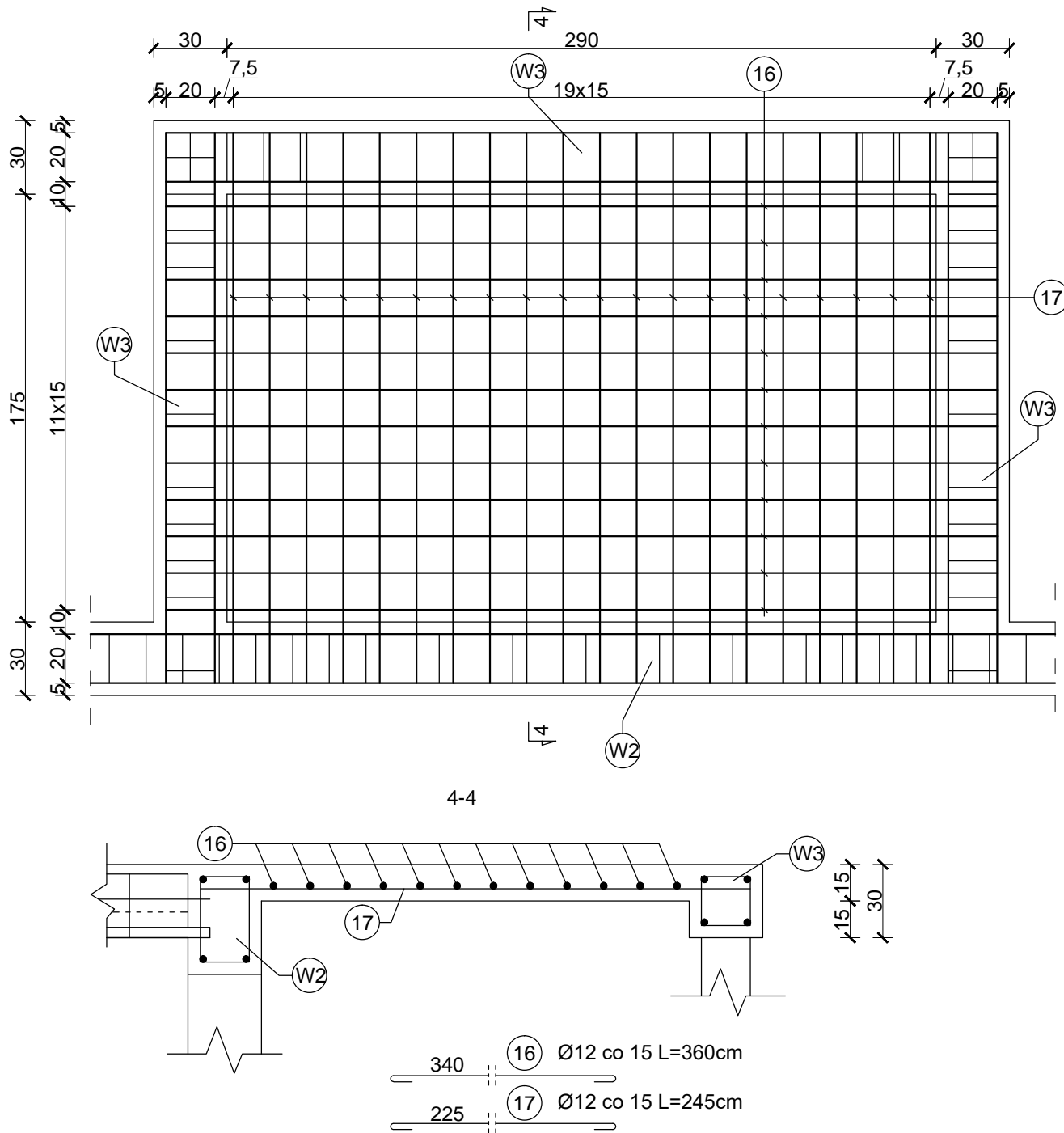


PŁYTA ŻELBETOWA

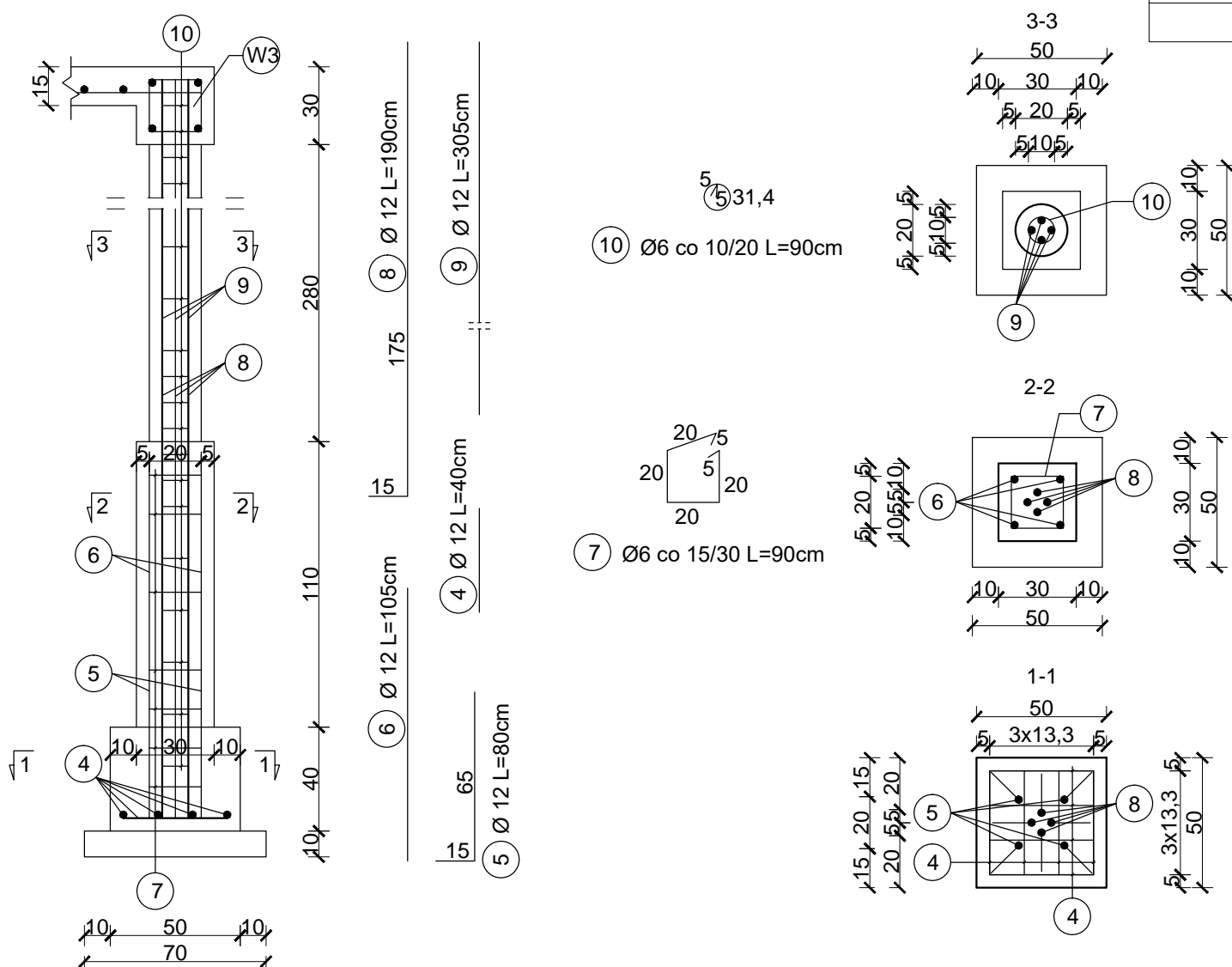


UWAGI

1. wszystkie wymiary podane w centymetrach
2. stal: AIII, AII
3. beton C16/20

ZESTAWIENIE STALI DLA PŁYTY ŻELBETOWEJ					
NR	ŚREDNICA	DŁUGOŚĆ	ILOŚĆ	Ø6	Ø12
16	12	3.6	12		43.2
17	12	2.45	20		49
DŁUGOŚĆ ŁĄCZNA [mb]					92.2
CIĘŻAR 1mb [kg]				0.222	0.888
CIĘŻAR OGÓŁEM [kg]					81.87
ZESTAWIENIE STALI DLA 1 SŁUPA					
NR	ŚREDNICA	DŁUGOŚĆ	ILOŚĆ	Ø6	Ø12
4	12	0.4	8		3.2
5	12	0.8	4		3.2
6	12	1.05	4		4.2
7	6	0.9	7	6.3	
8	12	1.9	4		7.6
9	12	3.05	4		12.2
10	6	0.415	28	11.62	
DŁUGOŚĆ ŁĄCZNA [mb]				17.92	30.4
CIĘŻAR 1mb [kg]				0.222	0.888
CIĘŻAR OGÓŁEM [kg]				3.98	27.00

SŁUPY



BIURO PROJEKTOWE: Budownictwo Firma Doradczo-Inwestycyjna Jan Piłta 39-340 Padew Narodowa, Wojków 63, Adres biura: ul. Pisarka 3a/8, 39-300 Mielec tel. 530242949	
PROJEKTANT: mgr inż. Dariusz Domagała 123/Tbg/98	PODPIS:
SPRAWDZAJĄCY: mgr inż. Wojciech Karbarz 211/Tbg/98	PODPIS:
ASYSTENT PROJEKT.: mgr inż. Monika Cyganowska	PODPIS:
INWESTOR: GMINA OSIEK UL. RYNEK 1, 28 - 221 OSIEK WOJ. ŚWIĘTOKRZYSKIE	
OBIEKT: BUDOWA BUDYNKU SZATNI PRZY BOISKU SPORTOWYM W OSIEKU WRAZ Z NIEZBĘDNĄ INFRASTRUKTURĄ	
ADRES: DZIAŁKA EW. NR 1231, 1232 SUCHOWOLA, GMINA OSIEK, POWIAT STASZÓW	
NAZWA RYSUNKU: ZBROJENIE PŁYTY ŻELBETOWEJ I SŁUPÓW	
DATA: V 2018	SKALA: 1:25
BRANŻA: KONSTRUKCJA	NR RYS.: 4