

MAPA DO CELÓW PROJEKTOWYCH
SKALA 1 : 500

Woj: świętokrzyskie
Powiat: staszowski
Gmina: Osiek 261204_5
Dłęb: Trzcianka 261204_5.0018
Obiekt: dz. nr 440/1, 440/2, 443
Sekcja: 7.134.24.03.2.4; 03.4.2
Układ poziomy: 2000 strefa 7
Układ wysokościowy: Kronsztadt
Wykonano: Maj 2013 r.
KERG: 045-56/13

Granice przyjęto według ewidencji gruntów.

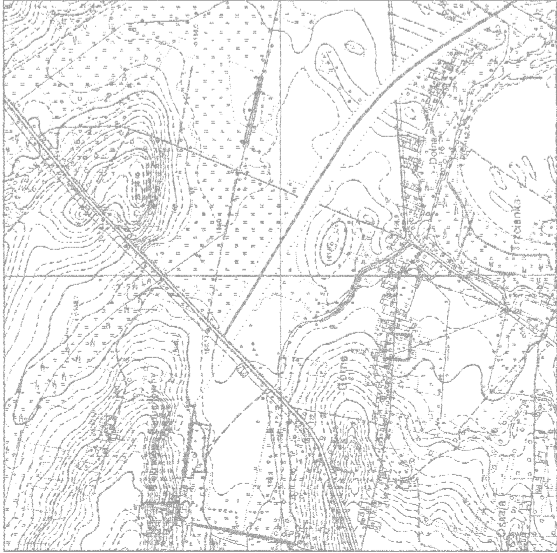
Nie wyklucza się istnienia niewykazanych na niniejszej mapie, urządzeń podziemnych, które nie zostały zgłoszone do inwentaryzacji, lub o których brak jest informacji w zasobach

Mapa została wykonana bez ustalenia obciążeń służebnościami gruntowymi.

USEDCI
GEODEZYJNO-KARTOGRAFICZNE
Marian Suchacki
28-200 Staszów, ul. Krakowska 3
tel/fax 015 864 80 91, kom. 0506 351624
NIP 856-111-79-67

GEODETA U R A W N I O N I
Marian Suchacki
Świadectwo nr 10455

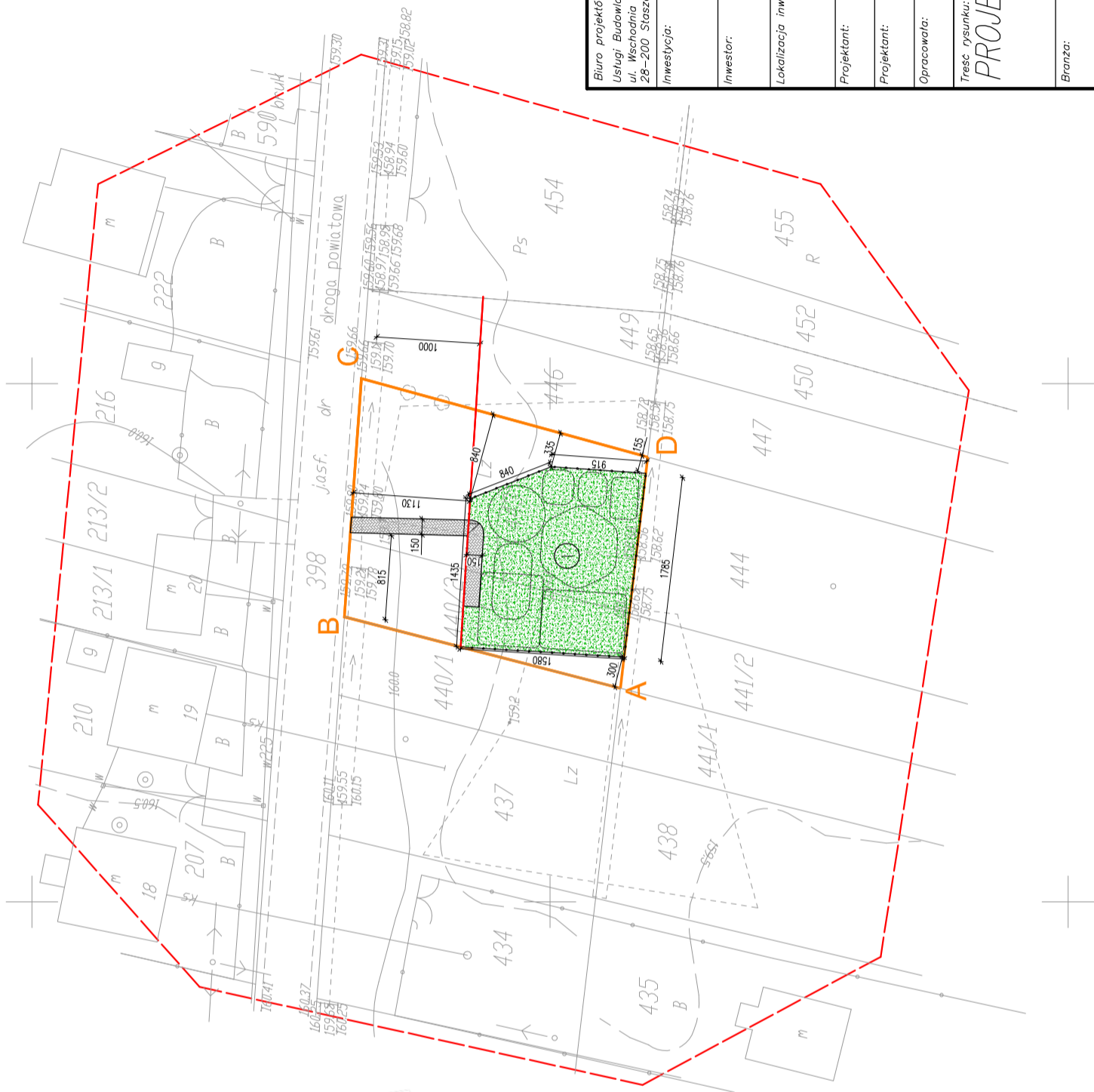
SZKIC ORIENTACJI



x = 5594550.00

y = 7528450.00

Województwo Świętokrzyskie
Powiat Staszowski
Gmina Osiek
Dłęb Trzcianka
Obiekt 440/1, 440/2, 443
Sekcja 7.134.24.03.2.4; 03.4.2
Układ poziomy 2000 strefa 7
Układ wysokościowy Kronsztadt
Wykonano Maj 2013 r.
KERG 045-56/13



LEGENDA:

- ① PROJEKTOWANY PLAC ZABAW
- PROJ. UTWARDZENIE KOSTKA BETONOWA
 - ZAKRES AKTUALIZACJI MAPY
 - GRANICA DZIAŁKI A.B.C.D-A

Biurowie projektów:
Usługi Budowlano-Projektowe Andrzej Bracha
ul. Wschodnia 13/14
28-200 Staszów

Inwestycja:

PLAC ZABAW

Inwestor:

MIG Osiek

Lokalizacja inwestycji:

Trzcianka dz. 440/2, 443 gm. Osiek

Projektant:

inż. J. KONDEK 126/KL/74

Projektant:

mgr inż. A. Bracha 261/KL/87

Opracowała:

mgr inż. K. Bracha

Treść rysunku:

PROJEKT ZAGOSPODAROWANIA
DZIAŁKI

Bransza:

ARCHITEKTURA

Data: 07.2013

Rysunek Nr:

Format/Skala:

A3+ 1:500

Rew:

P-01

A