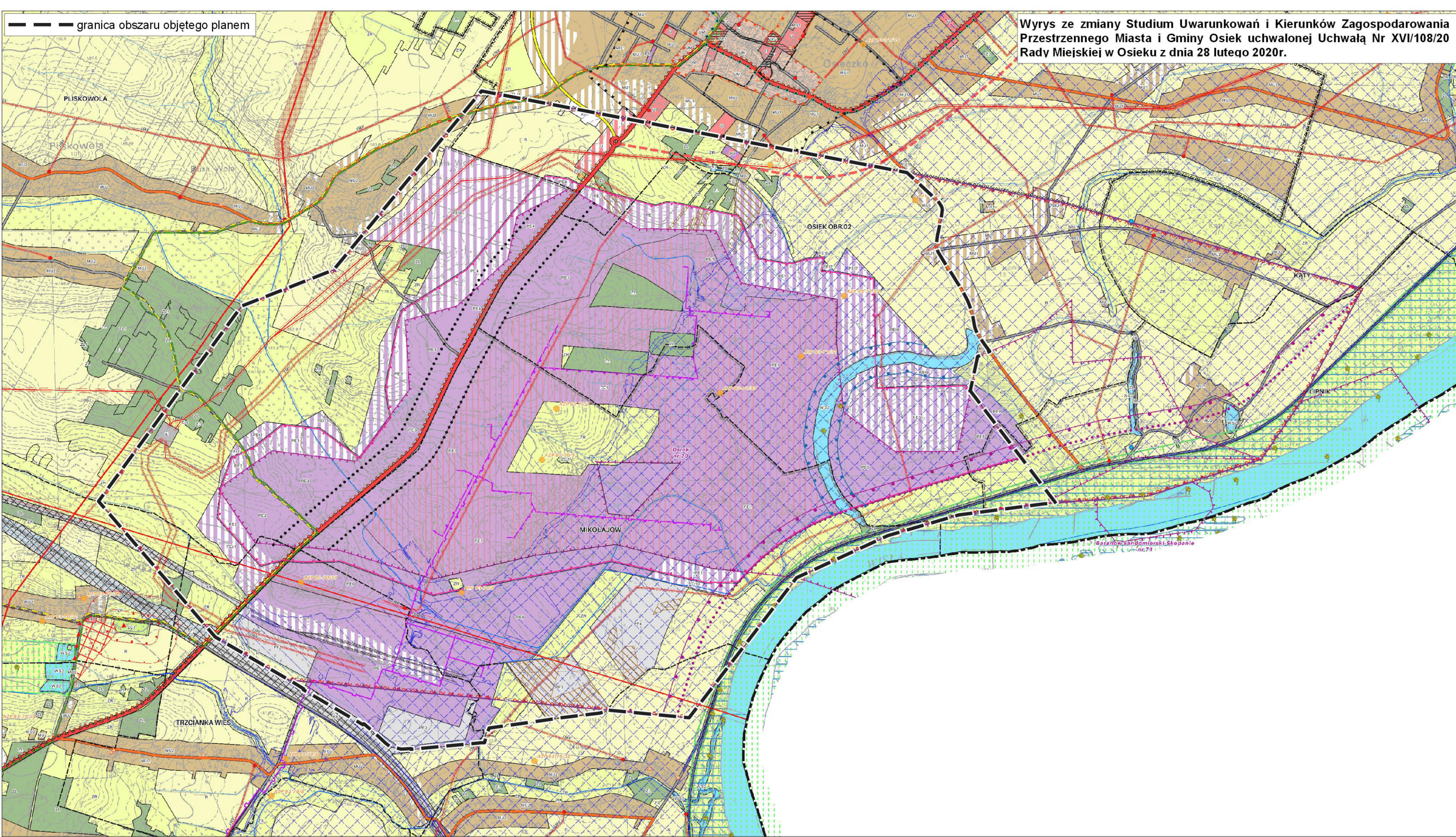




MIEJSCOWY PLAN ZAGOSPODAROWANIA PRZESTRZENNEGO TERENU GÓRNICZEGO KOPALNI SIARKI "OSIEK"

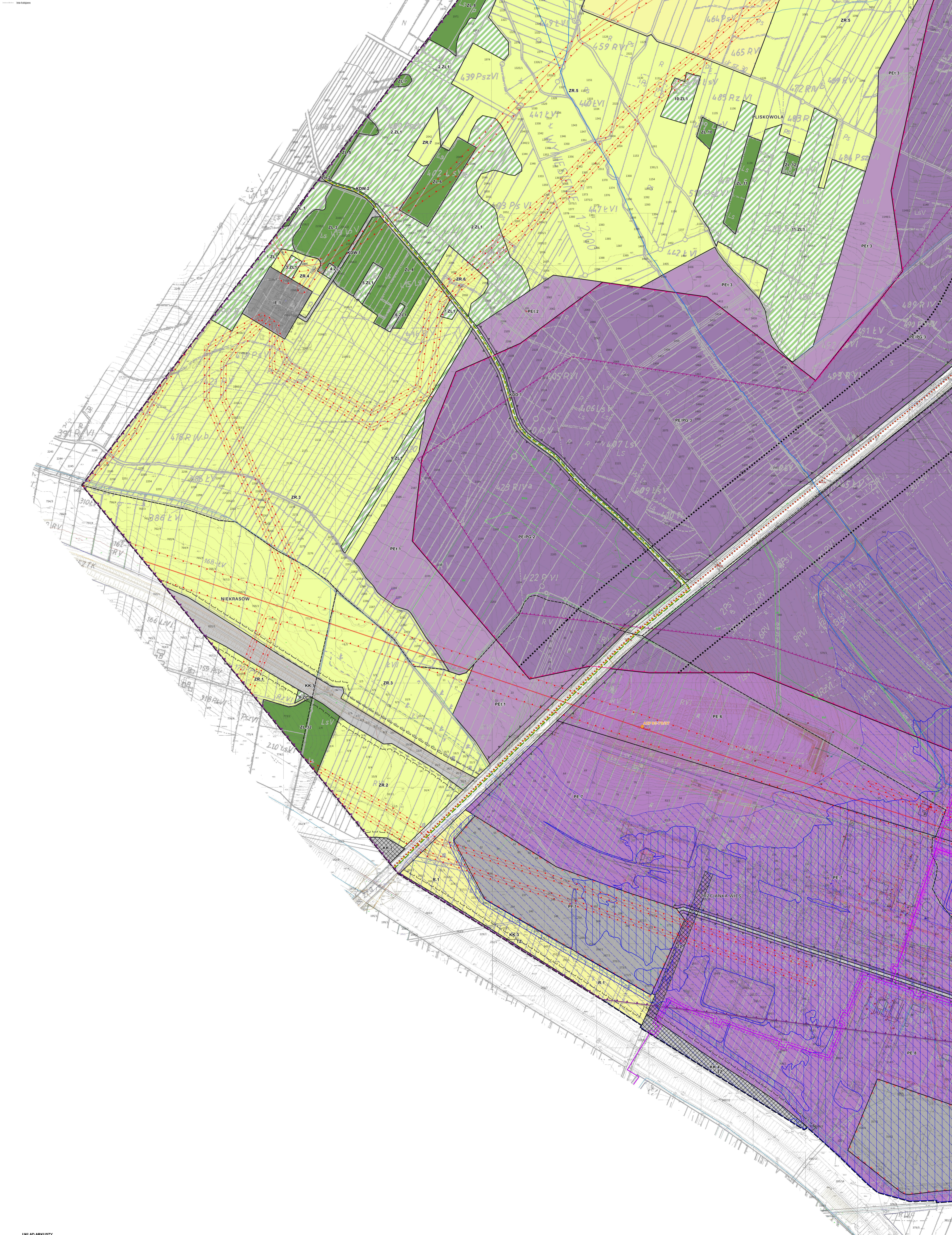
Rysunek planu
Załącznik nr 1 do Uchwały Nr Rady Miejskiej w Osieku z dnia

SKALA 1:2000

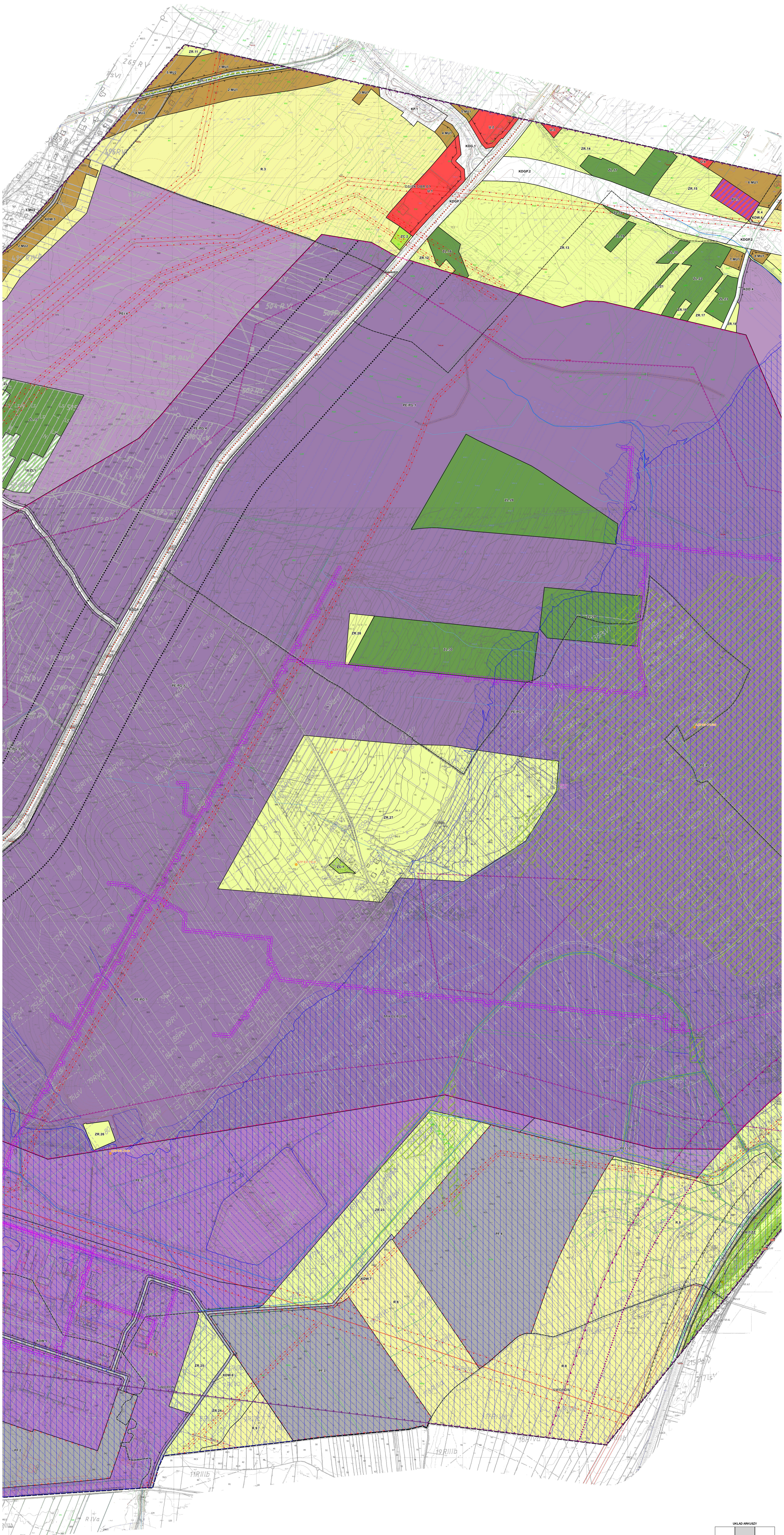


Wyruszył ze zmiany Studium Uwarunkowań i Kierunków Zagospodarowania Przestrzennego Miasta i Gminy Osiek uchwałą Uchwała Nr XVII/188/2018 Rady Miejskiej w Osieku z dnia 28 lutego 2020r.

- ODNACZENIA**
- czarna linia - granica obszaru objętego planem
 - czarna kropka - granica działki
 - czarna kropka - granica działki
 - czarna kropka - granica działki
 - czarna kropka - granica działki
- TERENY FUNKCJONALNO-PRZESTRZENNE**
- M1 - teren zabudowy wielokondygnacyjnej
 - M2 - teren zabudowy wielokondygnacyjnej
 - M3 - teren zabudowy wielokondygnacyjnej
 - M4 - teren zabudowy wielokondygnacyjnej
 - M5 - teren zabudowy wielokondygnacyjnej
 - M6 - teren zabudowy wielokondygnacyjnej
 - M7 - teren zabudowy wielokondygnacyjnej
 - M8 - teren zabudowy wielokondygnacyjnej
 - M9 - teren zabudowy wielokondygnacyjnej
 - M10 - teren zabudowy wielokondygnacyjnej
 - M11 - teren zabudowy wielokondygnacyjnej
 - M12 - teren zabudowy wielokondygnacyjnej
 - M13 - teren zabudowy wielokondygnacyjnej
 - M14 - teren zabudowy wielokondygnacyjnej
 - M15 - teren zabudowy wielokondygnacyjnej
 - M16 - teren zabudowy wielokondygnacyjnej
 - M17 - teren zabudowy wielokondygnacyjnej
 - M18 - teren zabudowy wielokondygnacyjnej
 - M19 - teren zabudowy wielokondygnacyjnej
 - M20 - teren zabudowy wielokondygnacyjnej
 - M21 - teren zabudowy wielokondygnacyjnej
 - M22 - teren zabudowy wielokondygnacyjnej
 - M23 - teren zabudowy wielokondygnacyjnej
 - M24 - teren zabudowy wielokondygnacyjnej
 - M25 - teren zabudowy wielokondygnacyjnej
 - M26 - teren zabudowy wielokondygnacyjnej
 - M27 - teren zabudowy wielokondygnacyjnej
 - M28 - teren zabudowy wielokondygnacyjnej
 - M29 - teren zabudowy wielokondygnacyjnej
 - M30 - teren zabudowy wielokondygnacyjnej
 - M31 - teren zabudowy wielokondygnacyjnej
 - M32 - teren zabudowy wielokondygnacyjnej
 - M33 - teren zabudowy wielokondygnacyjnej
 - M34 - teren zabudowy wielokondygnacyjnej
 - M35 - teren zabudowy wielokondygnacyjnej
 - M36 - teren zabudowy wielokondygnacyjnej
 - M37 - teren zabudowy wielokondygnacyjnej
 - M38 - teren zabudowy wielokondygnacyjnej
 - M39 - teren zabudowy wielokondygnacyjnej
 - M40 - teren zabudowy wielokondygnacyjnej
 - M41 - teren zabudowy wielokondygnacyjnej
 - M42 - teren zabudowy wielokondygnacyjnej
 - M43 - teren zabudowy wielokondygnacyjnej
 - M44 - teren zabudowy wielokondygnacyjnej
 - M45 - teren zabudowy wielokondygnacyjnej
 - M46 - teren zabudowy wielokondygnacyjnej
 - M47 - teren zabudowy wielokondygnacyjnej
 - M48 - teren zabudowy wielokondygnacyjnej
 - M49 - teren zabudowy wielokondygnacyjnej
 - M50 - teren zabudowy wielokondygnacyjnej
 - M51 - teren zabudowy wielokondygnacyjnej
 - M52 - teren zabudowy wielokondygnacyjnej
 - M53 - teren zabudowy wielokondygnacyjnej
 - M54 - teren zabudowy wielokondygnacyjnej
 - M55 - teren zabudowy wielokondygnacyjnej
 - M56 - teren zabudowy wielokondygnacyjnej
 - M57 - teren zabudowy wielokondygnacyjnej
 - M58 - teren zabudowy wielokondygnacyjnej
 - M59 - teren zabudowy wielokondygnacyjnej
 - M60 - teren zabudowy wielokondygnacyjnej
 - M61 - teren zabudowy wielokondygnacyjnej
 - M62 - teren zabudowy wielokondygnacyjnej
 - M63 - teren zabudowy wielokondygnacyjnej
 - M64 - teren zabudowy wielokondygnacyjnej
 - M65 - teren zabudowy wielokondygnacyjnej
 - M66 - teren zabudowy wielokondygnacyjnej
 - M67 - teren zabudowy wielokondygnacyjnej
 - M68 - teren zabudowy wielokondygnacyjnej
 - M69 - teren zabudowy wielokondygnacyjnej
 - M70 - teren zabudowy wielokondygnacyjnej
 - M71 - teren zabudowy wielokondygnacyjnej
 - M72 - teren zabudowy wielokondygnacyjnej
 - M73 - teren zabudowy wielokondygnacyjnej
 - M74 - teren zabudowy wielokondygnacyjnej
 - M75 - teren zabudowy wielokondygnacyjnej
 - M76 - teren zabudowy wielokondygnacyjnej
 - M77 - teren zabudowy wielokondygnacyjnej
 - M78 - teren zabudowy wielokondygnacyjnej
 - M79 - teren zabudowy wielokondygnacyjnej
 - M80 - teren zabudowy wielokondygnacyjnej
 - M81 - teren zabudowy wielokondygnacyjnej
 - M82 - teren zabudowy wielokondygnacyjnej
 - M83 - teren zabudowy wielokondygnacyjnej
 - M84 - teren zabudowy wielokondygnacyjnej
 - M85 - teren zabudowy wielokondygnacyjnej
 - M86 - teren zabudowy wielokondygnacyjnej
 - M87 - teren zabudowy wielokondygnacyjnej
 - M88 - teren zabudowy wielokondygnacyjnej
 - M89 - teren zabudowy wielokondygnacyjnej
 - M90 - teren zabudowy wielokondygnacyjnej
 - M91 - teren zabudowy wielokondygnacyjnej
 - M92 - teren zabudowy wielokondygnacyjnej
 - M93 - teren zabudowy wielokondygnacyjnej
 - M94 - teren zabudowy wielokondygnacyjnej
 - M95 - teren zabudowy wielokondygnacyjnej
 - M96 - teren zabudowy wielokondygnacyjnej
 - M97 - teren zabudowy wielokondygnacyjnej
 - M98 - teren zabudowy wielokondygnacyjnej
 - M99 - teren zabudowy wielokondygnacyjnej
 - M100 - teren zabudowy wielokondygnacyjnej
- ODNACZENIA**
- czarna linia - granica obszaru objętego planem
 - czarna kropka - granica działki
 - czarna kropka - granica działki
 - czarna kropka - granica działki
 - czarna kropka - granica działki



UKŁAD ARKUSZY





OZNACZENIA

Obowiązujące elementy ustaleń planu

- granica obszaru objętego planem
 - granice obszaru górnictwa
 - granice obszaru górniczego złoża siarki "Oisek"
 - granice obszaru "Oisek"
 - granice terenów objętych planem
 - nieprzekraczalne linie zabudowy
- Przeznaczenia terenów**
- 1.MU1 – 12.MU1 - tereny zabudowy mieszkaniowo - usługowej
 - 1.MU2 – 5.MU2 - tereny zabudowy mieszkaniowo - usługowej
 - U.1 - U.4 - tereny zabudowy usługowej
 - PE.PG.1 – PE.PG.5 - tereny przemysłowe związane z eksploatacją kopalni siarki "Oisek"
 - PE.6 - PE.8 - tereny przemysłowe związane z eksploatacją kopalni siarki "Oisek" - zaplecza technicznego
 - PEL.1 – PEL.10 - tereny przemysłowe związane z eksploatacją kopalni siarki "Oisek" - wyłączone z eksploatacji
 - FU.1 - teren produkcyjno-usługowy
 - PF.1 – PF.4 - tereny produkcji energii elektrycznej (elektrownie fotowoltaiczne) ze strefami ochronnymi
 - ZC.1, ZC.2 - tereny cmentarzysk
 - R.1 – R.9 - tereny rolnicze
 - R.7.ZZ - tereny rolnicze zagrożony powodzią w obrębie wałów przeciwpowodziowych
 - ZL.1 – ZL.32 - tereny lasów
 - 1.ZL.1 – 16.ZL.1 - tereny do zalesienia
 - ZR.1 – ZR.28 - tereny zieleni nieurządzonej
 - ZR.22.ZZ - teren zieleni nieurządzonej zagrożony powodzią w obrębie wałów przeciwpowodziowych
 - 1.WS1 - teren wód powierzchniowych
 - WSp.1 - teren projektowanego przekroczenia cieku
 - KP.1 - teren obsługi komunikacji
 - KK.1 – KK.4 - tereny komunikacji kolejowej
 - TZ - tereny zamknięte
 - IE.1 - teren urządzeń elektroenergetyki
 - KDGP.1, KDGP.2 - tereny dróg publicznych, głównych, ruchu przyspieszonego
 - KDG.1 - teren drogi publicznej głównej
 - KDZ.1 - teren drogi publicznej zbiorczej
 - KDL.1 - teren drogi publicznej lokalnej
 - KDD.1 – KDD.5 - tereny dróg publicznych dojazdowych
 - KDW.1 – KDW.7 - tereny dróg wewnętrznych

- granica perspektywicznego obszaru występowania złoża siarki "Oisek" poza istniejącymi granicami złoża w kategorii C1
- granica filara ochronnego rzeki Wisły
- proponowana granica filara ochronnego rzeki Wisły
- granica strefy ochronnej Jeziora Oseckiego
- proponowana granica filara ochronnego drogi krajowej nr 79
- obszar Natura 2000 PLH180049 "Bambrozska Dolina Wisły"
- obszary szczególnego zagrożenia powodzią, na których prawdopodobieństwo wystąpienia powodzi jest średnie i wynosi raz na 100 lat (Q 1%)
- obszary szczególnego zagrożenia powodzią, na których prawdopodobieństwo wystąpienia powodzi jest wysokie i wynosi raz na 10 lat (Q 10%)
- obszary, na których prawdopodobieństwo wystąpienia powodzi jest niskie i wynosi raz na 500 lat (Q 0.2%)
- obszary narażone na zanieczyszczenie w przypadku całkowitego zniszczenia obwotowania
- obiekty wpisane do Gminnej Ewidencji Zabytków
- stanowiska archeologiczne
- linie elektroenergetyczne najwyższych napięć 220kV, z pasem technologicznym
- linie elektroenergetyczne wysokiego napięcia 110kV, z pasem technologicznym
- linie elektroenergetyczne średniego napięcia 15kV, z pasem technologicznym
- wały przeciwpowodziowe ze strefami ochronnymi
- rurociągi ciepłownicze ze strefami technicznymi
- odległość 10 m od obszaru kolejowego
- odległość 20 m od skrajnego toru kolejowego

Informacyjne elementy ustaleń planu

- stacja transformatorowa
- siedliska i gatunki roślin chronionych
- siedliska zwierząt chronionych
- korytarze ekologiczne
- rowy melioracyjne
- ciekły wodne
- szlaki turystyczne
- szlak pieszy zielony Chałcza – Pielaszów
- szlak rowerowy Szlak "Miejscu Młocy"
- Monastyczny Szlak Cystersów
- granica miasta Oisek
- granice obszarów geodetycznych

